

## Abschluss Rückbau 1. Bauabschnitt

Die Gemeinde Twistetal plant in Ihrem Ortsteil ein innerörtliches städtebauliches Entwicklungsgebiet. Hierzu muss eine stillgelegte unmaßstäbliche Produktionsstätte zurückgebaut werden. Die Rückbaumaßnahme der ehemaligen Wurstfabrik Wilke in Berndorf ist zum Ende Mai 2023 im 1. Bauabschnitt abgeschlossen worden. Die Maßnahme wurde durch EFRE-Mittel gefördert. Das Förderprogramm lief 2023 aus, so dass nicht alle Gebäudeteile zurückgebaut werden konnten. Die Schnittstelle zwischen 1. und 2. BA wurde so gewählt, dass die Rückbaumaßnahmen im verbleibenden Zeitraum zu schaffen war und möglichst alle schwer kalkulierbaren Anteile umfasste. Auf dem Gelände ist das von Dichtmaterialien, Produktionsrückständen und Dämmstoffen befreite Hauptgebäude und ein nutzbares Garagengebäude verblieben. Im ausstehenden 2. Bauabschnitt sollten keine unerwarteten Schadstoffe mehr angetroffen werden.



## Maßnahmen

### Altlastenbeseitigung 1. BA

#### Altlastenbeseitigung 1. BA,

o Altgebäude ca. 11.291 m<sup>3</sup> UR,

o Kühlhaus ca. 5.499 m<sup>3</sup> UR,

o Vordächer ca. 395 m<sup>3</sup> UR,

o Technik NW + Trafo ca. 559 m<sup>3</sup> UR,

o Kläranlage ca. 2.188 m<sup>3</sup> UR,

o Hauptsanierung

Hauptgebäude ca. 146.467 m<sup>3</sup> UR,

o Hauptgebäude Ost ca. 19.545 m<sup>3</sup>,

## Abgeschlossen!

Gefördert durch EFRE-Mittel



EUROPÄISCHE UNION:  
Investition in Ihre Zukunft  
– Europäischer Fonds  
für regionale Entwicklung.



Kosten gem. Kostenberechnung UMTEC Juli 22, Übersicht 08.12.2022 \* mit vorgezogenem Kühlhaus aber auf Kostenbasis UMTEC ohne Berücksichtigung des günstigen Angebotes 1. BA

## Maßnahmen

Altlastenbeseitigung 2. BA

**Noch nicht erfolgt!**

**Altlastenbeseitigung 2. BA**

o Abstandhalter Asbest ca. 11.000 m<sup>2</sup>

o Lager Süd ca. 7.945 m<sup>3</sup> UR.



Kosten gem. Kostenberechnung UMTEC Juli 22, Übersicht 08.12.2022 \* mit vorgezogenem Kühlhaus aber auf Kostenbasis UMTEC ohne Berücksichtigung des günstigen Angebotes 1. BA

## Maßnahmen

### Aufteilung 1. BA - Maschineller Abbruch

#### Maschineller Abbruch 1. BA

o Vordächer ca. 395 m<sup>3</sup> UR,

o Kühlhaus ca. 5.499 m<sup>3</sup> UR,

o Technik NW + Trafo ca. 559 m<sup>3</sup> UR,

o Kläranlage ca. 2.188 m<sup>3</sup> UR,

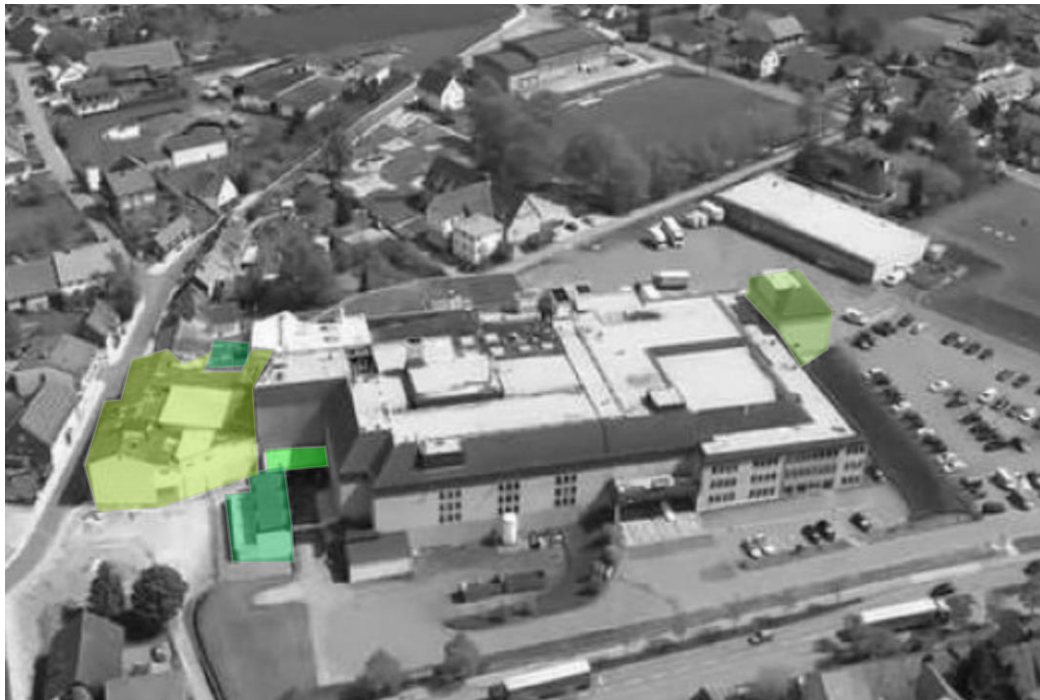
o Altgebäude ca. 11.291 m<sup>3</sup> UR,

**Abgeschlossen!**

Gefördert durch EFRE-Mittel



EUROPÄISCHE UNION:  
Investition in Ihre Zukunft  
– Europäischer Fonds  
für regionale Entwicklung.



Kosten gem. Kostenberechnung UMTEC Juli 22, Übersicht 08.12.2022 \* mit vorgezogenem Kühlhaus aber auf Kostenbasis UMTEC ohne Berücksichtigung des günstigen Angebotes 1. BA

## Maßnahmen

Aufteilung 1. + 2. BA - Maschineller Abbruch

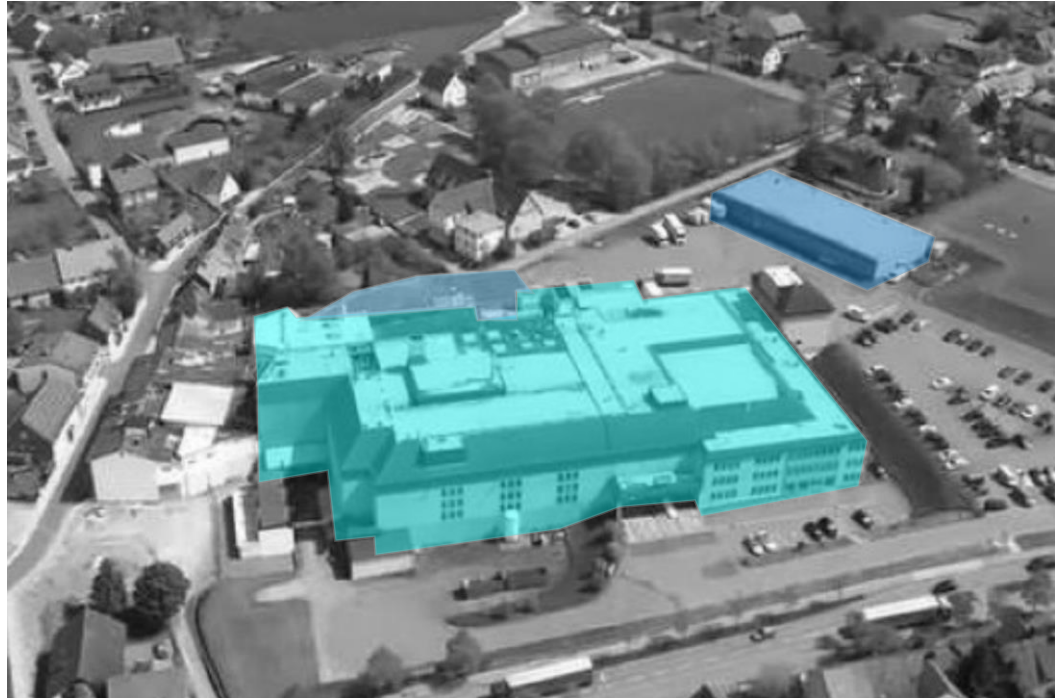
**Noch nicht erfolgt!**

### Maschineller Abbruch 2. BA

o Hauptgebäude ca. 146.467 m<sup>3</sup> UR,

o Hauptgebäude Ost a. 19.545 m<sup>3</sup> UR,

o Lager Süd ca. 7.945 m<sup>3</sup> UR.



Kosten gem. Kostenberechnung UMTEC Juli 22, Übersicht 08.12.2022 \* mit vorgezogenem Kühlhaus aber auf Kostenbasis UMTEC ohne Berücksichtigung des günstigen Angebotes 1. BA

## Maßnahmen

Aufteilung 1. + 2. BA - Maschineller Abbruch

**Maschineller Abbruch 1. BA**

**Summe 1. BA ca. 632.000 EUR:**

o Vordächer ca. 395 m<sup>3</sup> UR,

o Kühlhaus ca. 5.499 m<sup>3</sup> UR,

o Technik NW + Trafo ca. 559 m<sup>3</sup> UR,

o Kläranlage ca. 2.188 m<sup>3</sup> UR,

o Altgebäude ca. 11.291 m<sup>3</sup> UR,

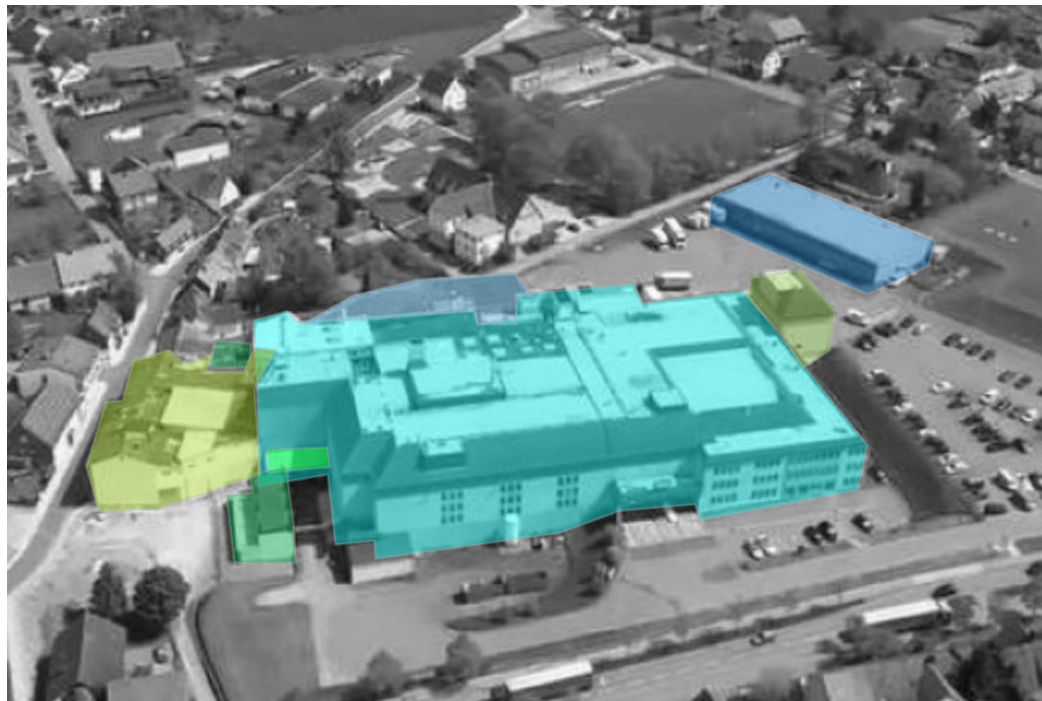
**Maschineller Abbruch 2. BA**

**Summe 2. BA ca. 1.738.000 EUR:**

o Hauptgebäude ca. 146.467 m<sup>3</sup> UR,

o Hauptgebäude Ost a. 19.545 m<sup>3</sup> UR,

o Lager Süd ca. 7.945 m<sup>3</sup> UR.



Kosten gem. Kostenberechnung UMTEC Juli 22, Übersicht 08.12.2022 \* mit vorgezogenem Kühlhaus aber auf Kostenbasis UMTEC ohne Berücksichtigung des günstigen Angebotes 1. BA

## Vorher



## Altbau



## Nachher



## Vorher



## Altbau



## Nachher





## Vorher



Nordwestecke

## Nachher



## Vorher



Kühlhaus

## Nachher



## Vorher



## Überdachung Nordost

## Nachher



## Vorher



Westfassade

## Nachher



## Vorher



Produktion OG

## Nachher



## Vorher



Meisterbüro

## Nachher



## Vorher



Produktion EG

## Nachher



## Vorher

Verbleib reine Stahlelemente, ohne Dämmung, für die zum Abtransport eine Öffnung des Daches notwendig gewesen wäre



## Nachher





## Abschluss Rückbau 1. Bauabschnitt

An der Rückbaumaßnahme waren hauptsächlich folgende Büros und Firmen beteiligt:

### Planung:

Rückbauplanung: UMTEC Partnerschaft mbH, Bremen

Gebäudeschadstoffgutachten: HPC AG, Harburg

Projektsteuerung: WohnStadt Stadtentwicklungsges. mbH, Kassel

Ökologische Baubegleitung: Simon & Widdig GbR, Marburg

### Ausführung:

Rückbau: Linkamp GmbH, Anröchte

